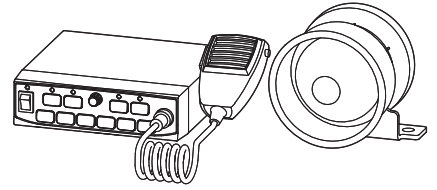


장방형 경고등 제어용 앰프/스피커

SAMP-100/ SM-100ND



큐라이트 제품을 구입해 주셔서 감사합니다.

본 취급설명서를 자세히 읽어 보신 후 제품의 기능과 용도에 맞게 사용해 주시기 바랍니다.

⚠ 안전을 위한 경고

지시 사항을 지키지 않으면 사용자가 사망하거나 심각한 중상을 입을 수 있습니다.

1. 전원이 인가된 상태에서 결선하거나 점검 보수를 하지 마십시오(감전의 우려가 있습니다).
2. 명기된 보호 등급에서 허용하는 위험 장소나 허용 기준을 초과하는 먼지, 수분이 침투되지 않는 환경에서 사용하십시오(화재, 감전, 부상, 고장, 오동작이 발생할 수 있습니다).
3. 제품을 분해하거나 개조하지 마십시오. 내부 점검이나 수리는 당사로 문의 바랍니다(화재, 감전, 제품 파손의 우려가 있습니다).
4. 전원 전압은 반드시 정격 범위를 지켜 사용하십시오(화재, 감전, 부상의 우려가 있습니다).
5. 인명이나 재산상 영향이 큰 기기에 사용할 경우에는 반드시 2중으로 안전장치를 부착한 후 사용하십시오(화재, 감전, 인명사고, 재산상의 막대한 손실이 발생할 수 있습니다).

⚠ 올바른 제품 사용을 위한 주의

지시 사항을 지키지 않으면 사용자가 부상을 당하거나 재산상의 손해를 입을 수 있습니다.

1. 제품 주위에 통풍을 방해하는 장애물을 두지 마십시오(발열로 인해 제품이 파손되거나 변형의 우려가 있습니다).
2. 제품에 이상이 발생할 경우 즉시 입력 전원을 차단하십시오(화재, 감전, 제품 파손의 우려가 있습니다).
3. 제품 결선은 결선도를 참조하여 올바르게 결선해 주십시오(오작동, 파손의 우려가 있습니다).
4. 제품 외관에 신나, 벤젠 등의 화학물질이 접촉되지 않도록 하십시오(제품이 손상되거나 변색, 변형될 우려가 있습니다).
5. 제품에 강한 충격을 가하지 마십시오(고장이나 파손의 우려가 있습니다).

모델 구성

SAMP-100	-	12
[형번]		[전압]
I		I
• SAMP-100		• 12-DC12V
• SM-100ND		• 12-DC12V

제품 규격

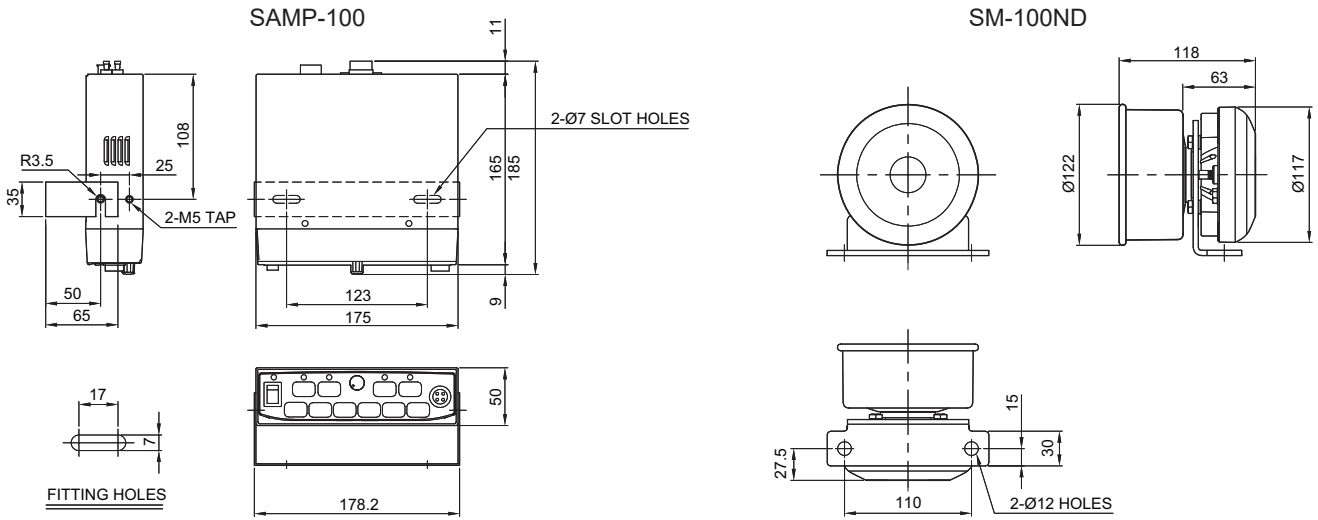
형번	전압	전류	내장음	주파수 반복횟수	인증	중량
SAMP-100	DC12V	15.5A	화재음	300~700Hz/140cycle	CE	1.15kg
			긴급음	350~750Hz/14cycle		
			나팔음	600Hz~91KHz		
			부저음	2.25Hz/90cycle		

형번	전압	음량	인증	중량
SM-100ND	DC12V	MAX.135dB	CE	1.15kg



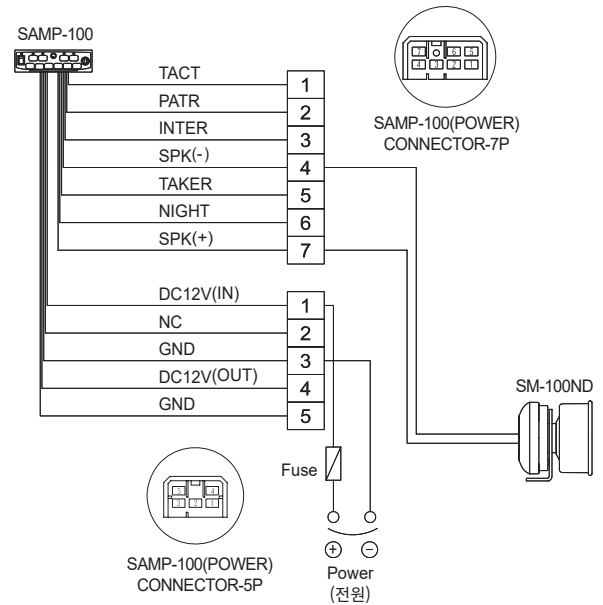
QR 코드로 제품 사양을 보다 쉽고
빠르게 확인 할 수 있습니다.

www.qlight.com

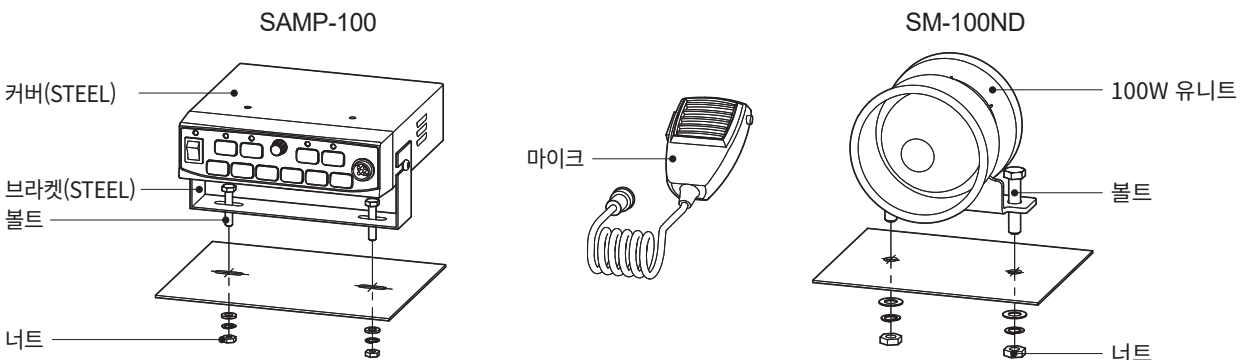


결선도

- SAMP-100 CONTROL부 7P 컨넥터, SAMP-100 POWER부 5P 컨넥터로 구성되어 있습니다.
- 우측의 결선도에 표기된 컨넥터 핀맵을 참조하여 결선하십시오.
- 전원부에는 외부 퓨즈를 설치하여 제품 구동시 안정성을 확보하십시오.



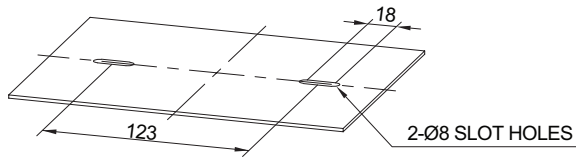
제품 구성/ 취부방법



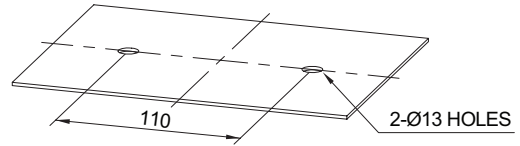
- 먼저 취부면에 제품 취부 볼트 규격에 맞는 탭이나 홀을 가공하십시오.
- 본 제품에 형성된 취부홀의 규격은 직경 7mm(SAMP-100), 직경 12mm(SM-100ND) 입니다.
- 볼트를 제품에 관통시켜 가공홀에 끼운 후 취부면 반대쪽에서 너트를 체결하십시오.
- 너트를 조여 고정 상태를 확인하십시오.
- 진동과 충격이 심한 장소에서는 볼트에 필히 평와셔와 스프링와셔를 추가하여 설치하십시오.

취부홀 규격

• 제품을 취부할 위치에 취부홀을 가공하십시오. 취부홀의 규격은 다음과 같습니다.

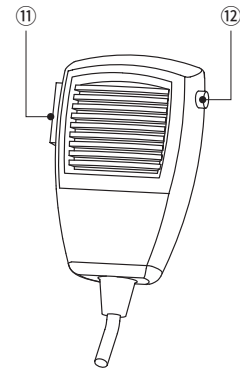
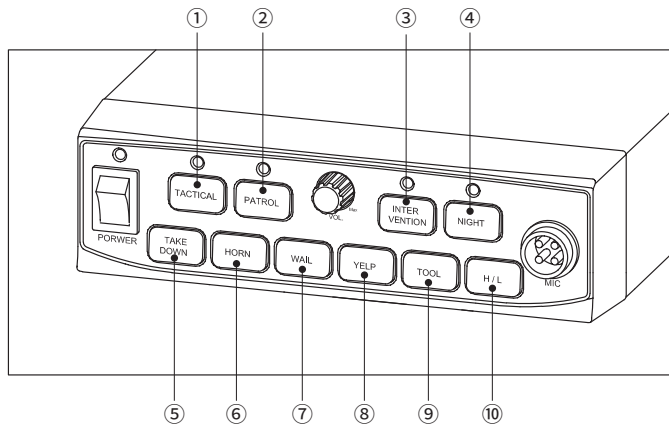


SAMP-100



SM-100ND

기능 설정



번호	기능	동작
1	TACTICAL	전체 경고등 스트로브 동작
2	PATROL	중앙에서 좌,우 외곽으로 순차이동 스트로브동작
3	INTERVENTION	전면과 후면LED모듈이 좌,우 순차 스트로브동작
4	NIGHT	경고등 휘도가 기존의 25~30%로 감소
5	TAKE DOWN	TAKE DOWN용 LED모듈 점등
6	HORN	동작시 HORN음이 재생
7	WAIL	동작시 소방음이 재생 (A-ANG)
8	YELP	동작시 긴급음이 재생 (WA-U)
9	TOOL	동작시 TOOL음이 재생 (DI-DI-DI-DI)특수음
10	H / L	동작시 구급음이 재생 (PI-PO)
11	HOOK KEY	HOOK버튼을 누를시 음성방송 가능
12	TACT SWITCH	경고등 TACTICAL+신호음 YELP 동시동작



사용시 주의사항

본 사용설명서에 수록된 제품 규격 및 사양은 품질 개선업무 진행에 따라 변경될 수 있습니다.
최신 제품 정보는 홈페이지(www.qlight.com)를 통해 가장 정확하게 확인할 수 있습니다.

한국법인 (주)큐라이트 Qlight Co., Ltd. www.qlight.com | qlightkr@qlight.com

본사 | 서울특별시 금천구 가산디지털1로 128 에스티엑스브이타워 1510호 Tel 02 . 2679 . 6152 (수신자부담 080 . 328 . 2222) Fax 02 . 2679 . 6154

공장 | 경상남도 김해시 상동면 묵방로 185-25 Tel 055 . 328 . 1111 (수신자부담 080 . 328 . 1111) Fax 055 . 328 . 4064

해외영업부 | 부산광역시 사상구 낙동대로 704 (엄궁동, 큐라이트빌딩) Tel 051 . 620 . 4100 Fax 051 . 243 . 9826

부산본부 | 부산광역시 사상구 낙동대로 704 (엄궁동, 큐라이트빌딩) Tel 051 . 245 . 0017 Fax 051 . 243 . 9826

중국법인 SHANGHAI Qlight Electronics Co., Ltd. www.qlight.com | www.qlightcn.com | qlightcn@qlight.com

상해 판매법인 | Room 333 Building B, #11, Lane 450, Zhenda Road, Baoshan District, Shanghai, China Tel+86 . 21 . 6651 . 7100 Fax+86 . 21 . 6315 . 3929

치동 제조법인 | #33, Haiyan Road, Qidong High-tech Industrial Development Zone, Qidong, Jiangsu Province, China

Tel +86 . 513 . 8384 . 9999 Fax +86 . 513 . 8384 . 9910

Qlightec

Innovation in Alarm & Signal

사용 불편 및 고장 접수 080-328-1111/080-328-2222

문의 시, 제품 모델명, 고장상태, 전화번호, 주소를 정확히 알고 있으면 보다 빠른 서비스를 받을 수 있습니다.

※치수 및 사양, 형상은 품질 향상으로 인하여 예고없이 변경될 수 있습니다.

www.qlight.com

KO - SAMP-100 - 2405A