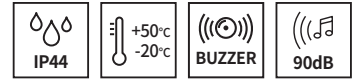


S150 Series



S150U



S150ULR-FT

제품사양

S150U | 150ULR
S150U-FT | 150ULR-FT

재 질	그로브-PC, 몸체-ABS, 반사경-PC, 반사체-내열성 ABS, 취부브라켓-SUS316L
사용 주위 온도	-20°C ~ +50°C
음 량	Max.90dB at 1m
보 호 등 급	IP44
회 전 수	120~140RPM

- 소음이 작고 마모가 적은 특수 동력 전달 시스템 채택
- ○○○-FT형은 취부브라켓 부착형으로 현장 설치가 편리
- 일반형과 부저 내장형 중 사용환경에 적합한 사양을 선정하여 사용 가능

🔊 S150U / S150U-FT 전구 반사경 회전 경고등

형번	전압	전류	전구			인증	중량	색상
			사양	규격	일련번호			
S150U S150U-FT	DC12V	1.5A	12V15W	G23 15S	17	CE	0.65kg	● R-적
	DC24V	850mA	24V15W	G23 15S	18		0.65kg	● A-황
	AC110V	200mA	12V15W	G23 15S	17		1.04kg	● G-녹
	AC220V	100mA	12V15W	G23 15S	17		1.04kg	● B-청

· 고용량 전구와 대형 반사경 구조로 원거리 신호 전달용으로 적합
※ CE 인증: DC12V, DC24V

🔊 S150ULR / S150ULR-FT LED 반사경 회전 경고등

형번	전압	전류	인증	중량	색상
S150ULR S150ULR-FT	DC12V	520mA	-	0.66kg	● R-적
	DC24V	260mA		0.66kg	● A-황
	AC110V	80mA		0.85kg	● G-녹
	AC220V	45mA		0.85kg	● B-청

· 특수 LED 집광 구조와 다면 반사경을 이용하여 상하좌우의 전 방향 시인성이 우수

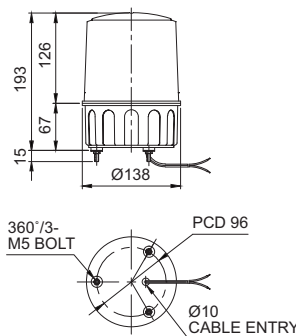
결선 정보

- 전원선 규격
UL1015 AWG18(0.75sq) x 2C 400mm
- DC 사양은 흑색선이 (-) 극성입니다.
- S150U AC 겸용 사양:
AC110V 사용시 흑색선과 백색선을
결선하고, AC220V 사용 시 흑색선과
적색선을 결선합니다.
- S150ULR AC 겸용 사양:
110/220V 전환 스위치 내장형으로
AC110V와 AC220V를 선택 할 수 있습니다.

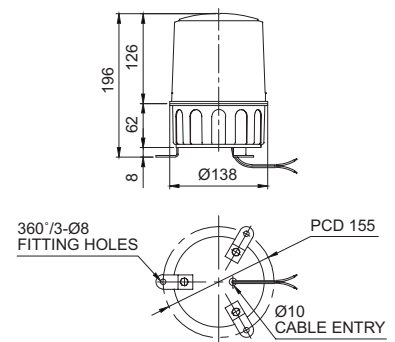
외형도

단위: mm

·S150U / S150ULR



·S150U-FT / S150ULR-FT



사용자 주문사양

- 2음 부저형: 단속음(삐~~~삐~~~)과
빠른 단속음(삐삐삐삐)이 모두 출력
되는 부저입니다.

모델 선정

S150U	-	BZ	-	220	-	R
[형번] S150U S150U-FT S150ULR S150ULR-FT		[부저] 무지정-부저 없는형 BZ지정-부저 내장형		[전압] 12-DC12V 24-DC24V 110-AC110V 220-AC220V		[색상] ● R-적 ● A-황 ● G-녹 ● B-청