



제품사양

SKLR | SKMLR

재 질	그로브-PC, 몸체-PC, 반사경-내열성 ABS
사용 주위 온도	-20°C ~ +50°C
보 호 등 급	IP54
회 전 수	120~140RPM
RoHS 대 응	

- 특수 LED 집광 구조와 다면 반사경을 이용하여 상하좌우의 전 방향 시인성이 우수
- 소음이 작고 마모가 적은 특수 동력 전달 시스템 채택
- 제품 내부에 구조물 덮개를 장착하여 외관이 미려



SKLR



SKMLR

SKLR 유선형 LED 반사경 회전 경고등

형번	전압	전류	인증	중량	색상
SKLR	DC12V	420mA	-	0.38kg	● R-적
	DC24V	265mA		0.38kg	● A-황 ● G-녹 ● B-청

- 4개의 취부볼트를 이용해 고정시키는 구조
- RoHS 대응

SKMLR 유선형 LED 반사경 회전 경고등

형번	전압	전류	인증	중량	색상
SKMLR	DC12V	420mA	-	0.46kg	● R-적
	DC24V	265mA		0.46kg	● A-황 ● G-녹 ● B-청

- 4개의 강력자석이 차량 곡면에 강력하게 흡착되는 구조

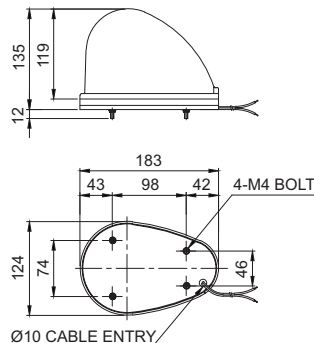
결선 정보

- 전원선 규격(SKLR) UL1015 AWG18(0.75sq) x 2C 400mm
- 전원선 규격(SKMLR) 차량 시가플러그 장착, IEC42(0.75sq) x 2P 2m
- DC 사양은 흑색선이 (-)극성입니다.

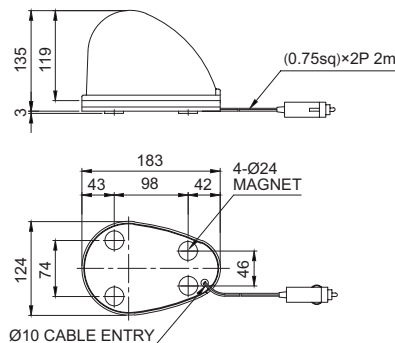
외형도

단위: mm

·SKLR



·SKMLR



모델 선정

SKLR	-	24	-	R
[형번]		[전압]		[색상]
SKLR SKMLR		12-DC12V 24-DC24V		● R-적 ● A-황 ● G-녹 ● B-청