

QLEX-NEC-250

제품사양

QLEX-NEC-250

재 질	측면 커버-AI, 렌즈-PC, 브라켓-AI
사용 주위 온도	-20°C ≤ Tamb ≤ +40°C (INTERTEK-NRTL) -40°C ≤ Tamb ≤ +60°C (IECEX)
보 호 형 식	Class I, Division 2 Groups ABCD T6 Class I, Zone 1, AEx db IIC T6 Gb Ex db IIC T6 Gb
보 호 등 급	IP66/67
기 술 인 증	INTERTEK(NRTL), IECEX, CE
케이블 인입구	M20xP1.5, 1/2" NPT

- 폭발성 가스구역에서 사용할 수 있는 Ex d IIC 등급의 내압 방폭 LED 조명등
- 알루미늄과 폴리카보네이트(PC)를 사용하여 내구성 향상
- 슬림하고 컴팩트한 구조의 미려한 디자인
- 고휘도 LED 광원으로 반영구적 제품 수명
- 광원부를 360도 회전할 수 있는 브라켓 구조로 조사 각도 조정 가능

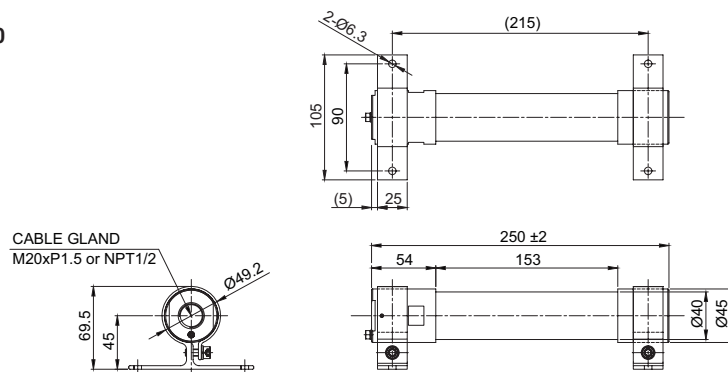
QLEX-NEC-250 내압 방폭형 LED 조명등

구분	광학 특성사항
형번	QLEX-NEC-250
렌즈 색상	반투명
조명색(기본)	주광색
색 온도(기본)	6,000~7,000K
조도(at 1m)	310Lux
구분	일반사항
형번	QLEX-NEC-250
정격 전압	DC24V
동작 전압 범위	DC21.6V~26.4V
소비 전력	8.6W
절연 저항	Min. 100MΩ(500V DC mega ohm meter)
내력 전압	DC:500V AC, 60Hz, 1minute
보호 등급	IP66/67
본체 재질	측면커버-AI, 렌즈-PC, 브라켓-AI
인증	
중량(approx.)	0.50Kg

외형도

단위: mm

QLEX-NEC-250



모델 선정

QLEX-NEC	-	250	-	24	-	INTERTEK(NRTL)
[형번]		[제품 길이]		[전압]		[방폭 인증]
QLEX-NEC		250-250mm		24-DC24V		INTERTEK(NRTL) IECEX

사용 시 주의사항

- 방폭 제품은 방폭 규정에 따라 관리되어야 하므로 제품을 임의로 분해, 조립, 개조하거나 수리해서는 안됩니다.
- 방폭형 케이블 그랜드 장착(표준사양에는 방폭형 케이블 그랜드가 기본 제공되지 않습니다)
- 케이블 인입구 규격 M20xP1.5, 1/2" NPT