



**SM30**  
(Max.110dB)



**SM40**  
(Max.116dB)

## 제품사양

SM30 | SM40

재 질	SM30-Steel, SM40-ABS
사용 주위 온도	-25°C ~ +50°C
몸 체 색 상	SM30-적색(Red), SM40-회색(Gray)
회 전 수	SM30-10,000RPM, SM40- 7,000RPM
절 연 저 항	100MΩ(at 500VDC)

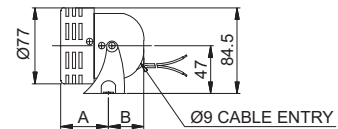
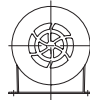
- SM30: 외경 80mm의 소형 구조로 Max.110dB 음량 출력
- SM40: 외경 100mm의 소형 구조로 Max.116dB 음량 출력

## SM30 초소형 모터사이렌, Max.110dB

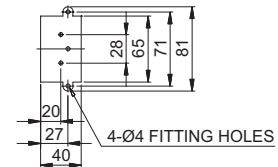
형번	음량	전압	전류	인증	중량	정격시간
SM30	Max.110dB	DC12V	5A	-	0.22kg	10 min
		DC24V	3A		0.22kg	
		AC110V	1.25A		0.42kg	
		AC220V	750mA		0.42kg	

## 외형도 ·SM30

단위: mm



MODEL	A(mm)	B(mm)
SM30-DC	47	35
SM30-AC	72.5	32



## 주의

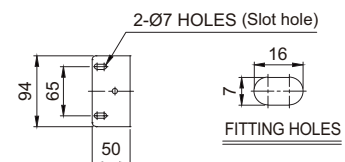
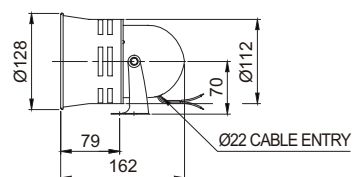
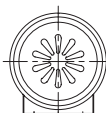
모터사이렌의 연속 동작 정격 시간은 10분입니다. 10분 이상 연속 동작 시 모터에 무리가 갈 수 있으니 주의 바랍니다.

## SM40 초소형 모터사이렌, Max.116dB

형번	음량	전압	전류	인증	중량	정격시간
SM40	Max.116dB	DC12V	4.5A	-	0.53kg	10 min
		DC24V	3A		0.53kg	
		AC110V	1A		0.68kg	
		AC220V	730mA		0.68kg	

## 외형도 ·SM40

단위: mm



## 모델 선정

SM30	-	24
[형번]		[전압]
SM30		12-DC12V
SM40		24-DC24V
		110-AC110V
		220-AC220V



## 제품사양

SM200 | SM400

재 질	SM200-Steel/Al, SM400-Steel/ABS
사용 주위 온도	-25°C ~ +50°C
몸 체 색 상	적색(Red)
회 전 수	SM200-7,200RPM, SM400- 7,600RPM
절 연 저 항	100MΩ(at 500VDC)

- SM200: 내구력이 우수하고 음량이 높아 주위 소음이 심한 장소용으로 적합
- SM400: 123dB의 고음량 모델로 주위 소음이 심한 장소의 원거리 청각 신호용으로 적합



**SM200**  
(Max.120dB)



**SM400**  
(Max.123dB)

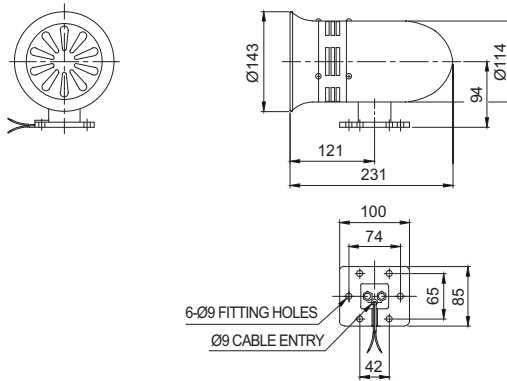
## SM200 모터사이렌, Max.120dB

형번	음량	전압	전류	인증	중량	정격시간
SM200	Max. 120dB	DC24V	11A	CE	2.19kg	10 min
		AC110V	2.85A		2.55kg	
		AC220V	1.5A		2.55kg	

※ CE 인증: DC24V

## 외형도 ·SM200

단위: mm

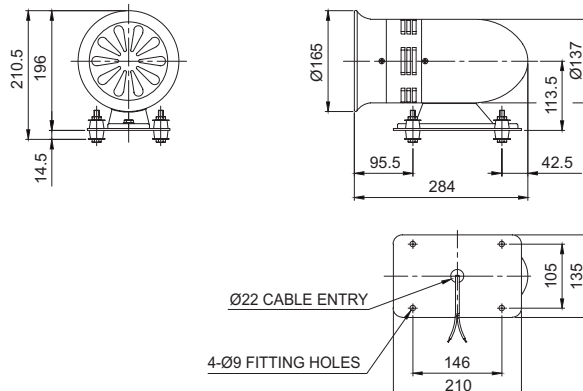


## SM400 모터사이렌, Max.123dB

형번	음량	전압	전류	인증	중량	정격시간
SM400	Max. 123dB	DC24V	5.5A	-	3.19kg	3 min
		AC110V	4A		3.75kg	
		AC220V	3A		3.75kg	

## 외형도 ·SM400

단위: mm



## 주의

모터사이렌 SM200의 연속 동작 정격 시간은 10분, SM400의 연속 동작 정격 시간은 3분입니다.  
각 모터사이렌의 정격 시간 외 연속 동작 시 모터에 무리가 갈 수 있으니 주의 바랍니다.

## 모델 선정

<b>SM200</b>	-	<b>24</b>
[형번] SM200 SM400		[전압] 24-DC24V 110-AC110V 220-AC220V