

S80 Series



제품사양

S80AL

재 질	그로브-AS, 몸체-ABS, 반사체-내열성 ABS
사용 주위 온도	-30°C ~ +50°C
음 량	Max.90dB at 1m
보 호 등 급	IP44
점 멸 수	60~80/min
RoHS 대 응	

- 별도의 취부대 없이 벽면에 간단하게 부착할 수 있는 벽부형 모델
- 수명이 긴 LED 광원 모델로 유지 관리가 용이
- 측면 취부 브라켓에 단자대가 적용되어 결선이 편리
- 점등/점멸 선택 스위치 내장
- 일반형과 부저 내장형 중 사용환경에 적합한 사양을 선정하여 사용 가능



S80AL

S80AL LED 점등/점멸 표시등

형번	전압	전류	인증	중량	색상
S80AL	DC12V~24V	Max.145mA	CE	0.26kg	● R-적
	AC110V	35mA		0.35kg	● A-황
	AC220V	20mA		0.35kg	● G-녹 ● B-청

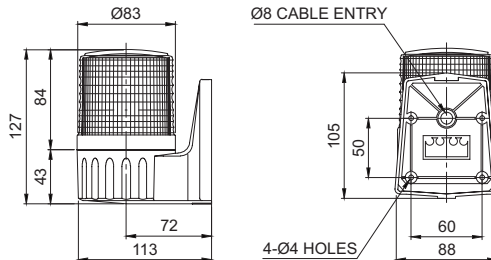
※ DC 사양 사용 전압 범위 DC10V~30V

※ CE 인증: DC12V~24V

외형도

단위: mm

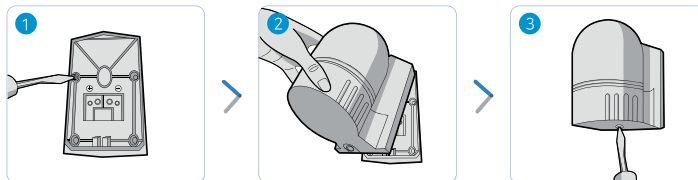
·S80AL



결선 정보

- 전원 결선: 단자대 부착형으로 단자대에 전원선을 결선합니다.
- 본 제품은 (+) (-) 극성 구별 없이 사용할 수 있습니다.

취부 방법



- 1 취부면에 고정판을 볼트로 고정하고 단자대에 전원선을 연결합니다.
- 2 밀판 위쪽 부분에 있는 고리(Hook)를 고정판에 삽입하여 취부합니다.
- 3 경고등의 바닥면 볼트를 고정하면 취부가 완료됩니다.

모델 선정

S80AL	-	BZ	-	110	-	R
[형번]		[부저]		[전압]		[색상]
S80AL		무지정-부저 없는형 BZ지정-부저 내장형		12/24-DC12V~24V 110-AC110V 220-AC220V		● R-적 ● A-황 ● G-녹 ● B-청



S80A Series 결선

S80A Series는 고정판에 결선용 단자대가 부착되어 있으며, 제품 결합 시 몸체의 접점이 단자대로 통전되는 구조이므로 결선이 편리합니다.