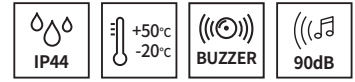


S80 Series



제품사양

S80AR | S80AU

재질	그로브-AS, 몸체-ABS, 반사경-내열성 ABS
사용 주위 온도	-20°C ~ +50°C
음량	Max.90dB at 1m
보호 등급	IP44
회전 수	120~140RPM

- 별도의 취부대 없이 벽면에 간단하게 부착할 수 있는 모델
- 측면 취부 브라켓에 단자대가 적용되어 결선이 편리
- 일반형과 부저 내장형 중 사용환경에 적합한 사양을 선정하여 사용 가능



S80AR



S80AU

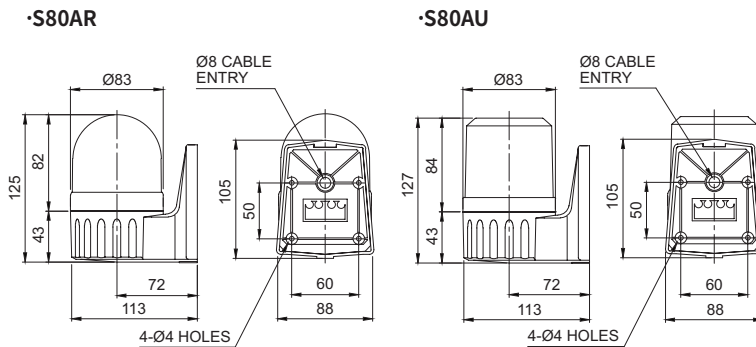
S80AR / S80AU 전구 반사경 회전 경고등

형번	전압	전류	전구			인증	중량	색상
			사양	규격	일련번호			
S80AR S80AU	DC12V	530mA	12V5W	T16x35 15S	5	CE	0.31kg	● R-적
	DC24V	370mA	24V5W	T16x35 15S	6		0.31kg	● A-황
	AC110V	80mA	12V5W	T16x35 15S	5		0.50kg	● G-녹
	AC220V	40mA	12V5W	T16x35 15S	5		0.50kg	● B-청

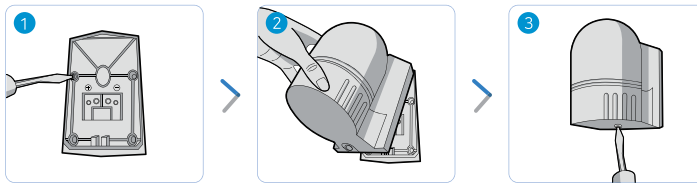
※ CE 인증: DC12V, DC24V

외형도

단위: mm



취부 방법



- 1 취부면에 고정판을 볼트로 고정하고 단자대에 전원선을 연결합니다.
- 2 밑판 위쪽 부분에 있는 고리(Hook)를 고정판에 삽입하여 취부합니다.
- 3 경고등의 바닥면 볼트를 고정하면 취부가 완료됩니다.

결선 정보

- 전원선 규격
UL1015 AWG18(0.75sq) x 2C 400mm
- DC 사양은 흑색선이 (-) 극성입니다.



S80A Series 결선

S80A Series는 고정판에 결선용 단자대가 부착되어 있으며, 제품 결합 시 몸체의 접점이 단자대로 통전되는 구조이므로 결선이 편리합니다.

모델 선정

S80AR	-	BZ	-	220	-	R
[형번]		[부저]		[전압]		[색상]
S80AR S80AU		무지정-부저 없는형 BZ지정-부저 내장형		12-DC12V 24-DC24V 110-AC110V 220-AC220V		● R-적 ● A-황 ● G-녹 ● B-청