

SAMP-100 / SM-100ND



QLVに連結して使用する信号音内蔵長方形アンプ、警告灯ホン



SAMP-100

SAMP-100 QLV 長方形警告灯の制御用AMP

形式	電圧	電流	内置音	周波数/繰返回数	認証	重さ
SAMP-100	DC12V	15.5A	火災音	300~700Hz/140cycle	CE	1.15kg
			緊急音	350~750Hz/14cycle		
			ホン音	600Hz~91KHz		
			ブザー音	2.25Hz/90cycle		

- ・ワンタッチ機能により、信号音と警告灯を簡単に連動
- ・明瞭で安定した信号音を出力
- ・マイクの本体に緊急音声を出力する選択スイッチ装着
- ・QLV-SET製品に使用



SM-100ND

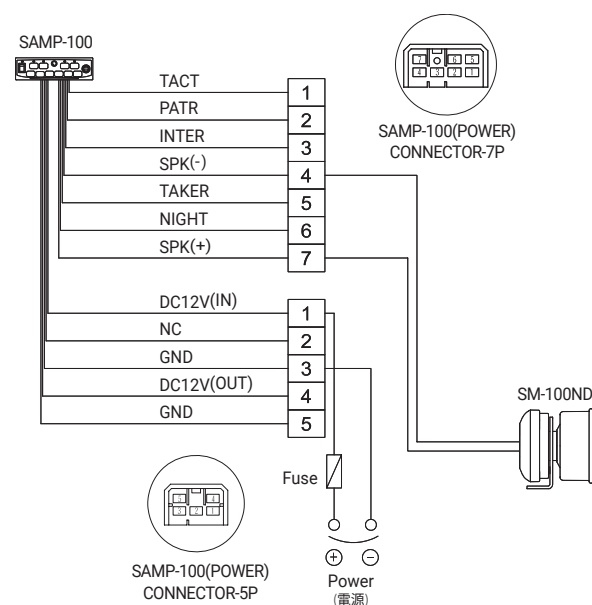
SM-100ND QLV長方形警告灯ホン

形式	電圧	音量	認証	重さ
SM-100ND	DC12V	Max.135dB	CE	1.15kg

- ・100W級として高音音量信号音、警告音の最適化を実現
- ・ブラケットが組立てられ、様々な場所に取付が可能

結線図

・SAMP-100 / SM-100D



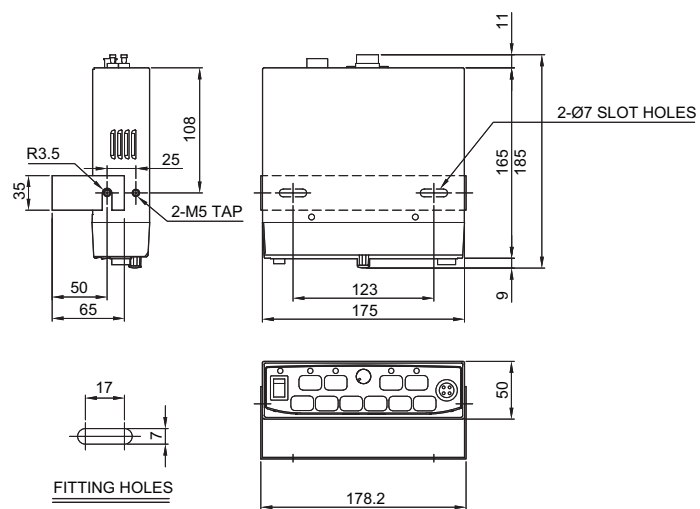
モデル選定

SAMP-100	-	12
[型番] SAMP-100 SM-100ND		[電圧] 12-DC12V

外形図

単位: mm

・SAMP-100



・SM-100ND

