

製品仕様

QA70HLS | QA100HLS

| | |
|-----------|---|
| 材 質 | グローブ-PC、ボディ-ABS+GF(QA70HLS)、 ABS(QA100HLS) |
| 使用周囲温度 | -30°C ~ +50°C |
| 保 護 等 級 | IP66 |
| 振 動 / 衝 撃 | 振動 15g、衝撃 50g 満足 |

- 特殊LED拡散システムの適用により、太陽光が強い屋外環境で強力な信号光を発散
- 優れた耐久性構造により振動と衝撃への対応力に優れる
- 嵐と激しい塵の環境に耐えられる完璧な密閉構造(IP66)



QA70HLS



QA100HLS


QA70HLS LED ストロボ表示灯

| 型番 | 電圧 | 電流 | 認証 | 重さ | 色 |
|---------|-----------|-----------|----|--------|-----------|
| QA70HLS | DC12V~24V | Max.650mA | - | 0.23kg | ●R-赤 ●A-黄 |

- ・ハウジング下端面に付付け袋が形成された構造で、2つのボルトを利用して現場の付付け
- ・小型農機の安全表示灯に適合
- ・点滅数: 45~55/min、外径: 70mm

※ DC仕様の使用電圧範囲 DC10V~30V


QA100HLS LED ストロボ表示灯

| 型番 | 電圧 | 電流 | 認証 | 重さ | 色 |
|----------|-----------|----------|----|--------|-----------|
| QA100HLS | DC12V~24V | Max.1.2A | CE | 0.39kg | ●R-赤 ●A-黄 |

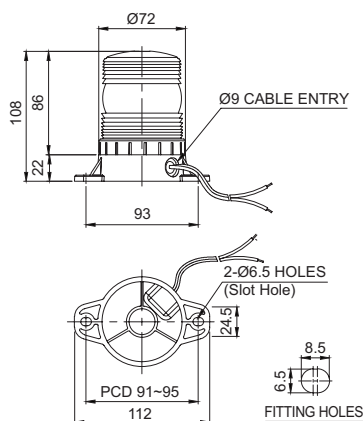
- ・点滅数: 60~80/min、外径: 100mm

※ DC仕様の使用電圧範囲 DC10V~30V

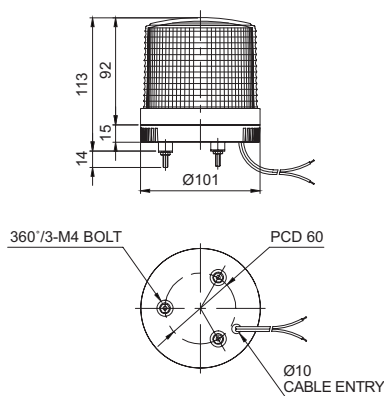
外形図

・QA70HLS

単位: mm



・QA100HLS



結線情報

- ・QA70HLS: 電線規格
UL1015 AWG18(0.75sq) x 2C 400mm
- ・QA100HLS: 電線規格
KSC3304(0.85sq) x 2C 400mm
- ・本製品は(+)(-)極性区別なしで使用できます。

モデル選定

| | | | | |
|-----------------------------|---|-------------------------|---|---------------------|
| QA100HLS | - | 12/24 | - | R |
| [型番] QA70HLS QA100HLS | | [電圧] 12/24-DC12V~24V | | [色] ●R-赤 ●A-黄 |