

大型高層ビル、空港滑走路の灯火確認



SAOL3



SAOL3P

Pole取付型のモデルは、電線が外部に露出されない構造になります。

製品仕様

SAOL3 | SAOL3P

形 式	低光度Bタイプ
材 質	グローブ-PC、ボディ-Al、支杆-SUS316L、Pole-SUS
使用周囲温度	-30℃ ~ +50℃
保 護 等 級	IP66
ボ ディ の 色	赤色(Red)
ケーブル径	1/2" PF、Ø20
光 源	高輝度発光ダイオード(LED)
光 色	赤色(Red)
光 度	42cd±10%
動 作 区 分	点灯型

- ケーブルグランド(コネクタ)装着-1/2" PF標準仕様には、ケーブルグランド(コネクタ)は装着されていません。
- 直付型とPole取付型のうち取付環境に適した構造を選択
- ハウジング内部に電源結線用の端子台を設置

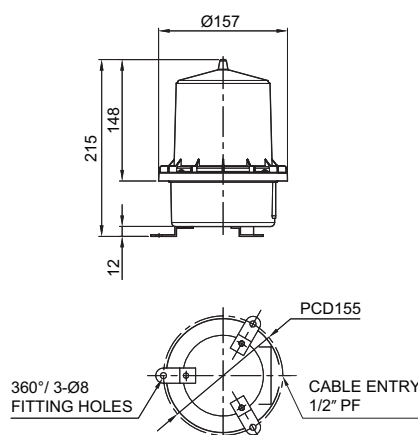
SAOL3 / SAOL3P 低光度LED航空障害灯

形式	定格電圧	消費電力	認証	重さ	光色
SAOL3	DC12V DC24V	Max.30W		1.05Kg	● R-赤
SAOL3P	AC110V~220V		CE	1.61Kg	

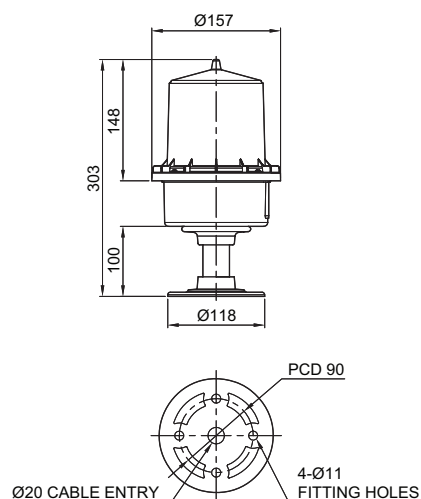
※ ICAO、CE認証: DC24V、AC110V~220V

外形図 ・SAOL3

単位: mm



・SAOL3P



ユーザーオーダー仕様

- ・ サンスイッチ内蔵型
- ・ 黄色ボディ航空障害灯

モデル選定

SAOL3	-	24	-	R
[型番]		[電圧]		[色]
SAOL3 SAOL3P		12-DC12V 24-DC24V 110/220-AC110V~220V		● R-赤