



SKTL



SKTLB

## 製品仕様

SKTL I SKTLB  
SKTLM I SKTLBM

材 質 グローブ-PC、ボディ-PC

使用周囲温度 -30°C ~ +50°C

保 護 等 級 IP66

回 転 数 60~80/min

- 高輝度LEDと特殊フィルター構造により、太陽光が強い屋外環境でも、明瞭な信号光を伝達
- ポリカーボネート(PC)製のグローブを使用して、振動や衝撃の対応力に優れる
- 特殊コーティング処理されたグローブを採用し、カスレ、粉塵、直射日光などの環境で長期間明度を維持
- 防水、防塵、耐気候性構造で、嵐や酷寒、酷暑などの過酷な環境で優れた性能を発揮
- 左右に異なる色の信号光が発散され、緊急信号の伝達効果が向上(SKTLM / SKTLBM)
- 4つの強力なマグネットを採用して、希望する箇所に吸着可能(SKTLM / SKTLBM)
- 動作制御ON/OFFスイッチが付いていて、緊急信号音の制御が容易(SKTLBM)
- 一般型とブザー内蔵型の中から使用環境に適した仕様を選定して使用可能

## SKTL 直付型四角LED表示灯

型番	電圧	電流	認証	重さ	色
SKTL	DC12V ~24V	Max. 880mA	CE	0.35kg	<ul style="list-style-type: none"> <li>● R-赤</li> <li>● A-黄</li> <li>● G-緑</li> <li>● B-青</li> <li>○ W-白</li> </ul>

・動作方式: ストロープ

※ CE認証: DC12V~24V

## SKTLB サイレンブザー内蔵直付型四角LED表示灯

型番	電圧	電流	認証	重さ	音量	色
SKTLB	DC12V	1.13A	CE	0.45kg	Max.105dB	<ul style="list-style-type: none"> <li>● R-赤</li> <li>● A-黄</li> <li>● G-緑</li> <li>● B-青</li> <li>○ W-白</li> </ul>
	DC24V	560mA		0.45kg		

・動作方式: ストロープ

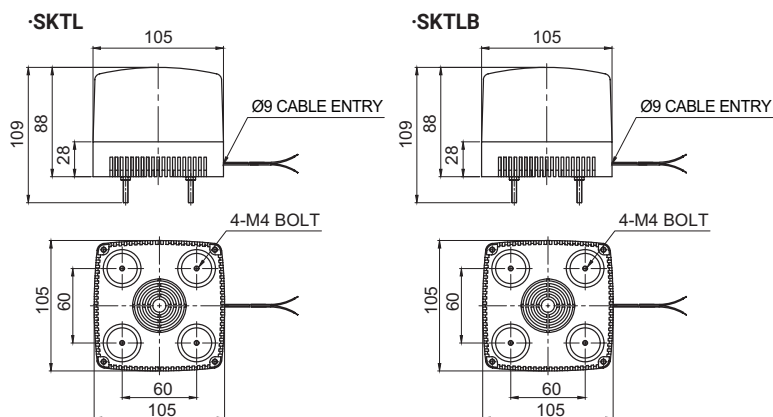
※ CE認証: DC24V

## ユーザオーダー仕様

- ・ 左右ストロープ、左右点滅 (SKTL/SKTLB)

## 外形図

単位: mm



## 結線情報

- ・ 電線規格(SKTL)  
UL1015 AWG18(0.75sq) x 2C 400mm
- ・ 電線規格(SKTLB)  
UL2464 AWG18(0.75sq) x 3C 400mm
- ・ 本製品は、黒線が(-)極性です。

## モデル選定

SKTL	-	24	-	R
[型番]		[電圧]		[色]
SKTL SKTLB		12/24-DC12V~24V(SKTL) 12-DC12V 24-DC24V		<ul style="list-style-type: none"> <li>● R-赤</li> <li>● A-黄</li> <li>● G-緑</li> <li>● B-青</li> <li>○ W-白</li> </ul>

## 車両用四角 LED 表示灯

# SKTL Series



SKTLM-マグネット型のシガープラグ適用、SKTLBM-動作制御用ON/OFFスイッチが付いたシガープラグの適用

### SKTLM マグネット型車両用四角LED表示灯

型番	電圧	電流	認証	重さ	色
SKTLM	DC12V ~24V	Max. 275mA	CE	0.45kg 0.45kg	● R-赤 ● B-青

- ・4つの強力なマグネットが車両の曲面に強力に吸着する構造
- ・動作方式: 左右点滅
- ※ CE認証: DC12V~24V



SKTLM

### SKTLBM マグネット型のサイレンブザー内蔵四角LED表示灯

型番	電圧	電流	認証	重さ	音量	色
SKTLBM	DC12V DC24V	480mA 290mA	CE	0.55kg 0.55kg	Max.105dB	● R-赤 ● B-青

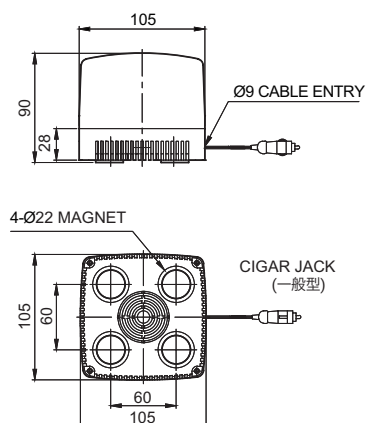
- ・音量: Max. 105dB at 1m
- ・動作制御用ON/OFFスイッチ付型で、緊急信号音の制御が容易
- ・動作方式: 左右点滅
- ※ CE認証: DC24V



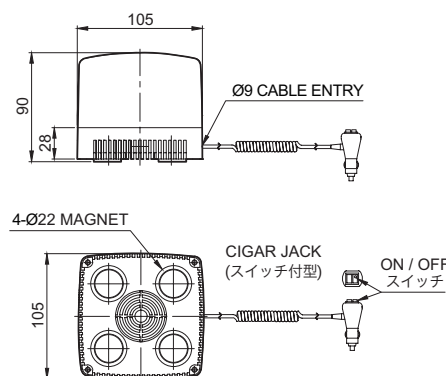
SKTLBM

### 外形図 SKTLM

単位: mm



### SKTLBM



車両の表面に傷が付かず、強力な吸着力の特殊ゴムマグネットを採用

### モデル選定

SKTLM	-	24	-	R
[型番] SKTLM SKTLBM		[電圧] 12/24-DC12V~24V(SKTLBM) 12-DC12V 24-DC24V		[色] ● R/B-赤/青

### 結線情報

- ・車のシガープラグ装着、IEC42(0.75sq) x 2C 2m

### ユーザオーダー仕様

- ・段別色変更
- ・ストロブ、左右ストロブ (SKTLM/SKTLBM)