

LED スプレッダー信号表示灯

SSL Series



耐久性に優れ、強い振動や衝撃がかかる環境に適合

製品仕様

SSL

材質 ボディ-Al、レンズ-PC
使用周囲温度 -30°C ~ +60°C
保護等級 IP68(IEC60529)

- W型は日光に反射されたレンズの光を信号光と勘違いするミスを防止する、反射防止レンズを採用
- M型は段別に色が明瞭で、長距離の視認性に優れる
- 超強力振動や衝撃が加わる環境で優れた耐久性を維持
- 標準色以外の配列はオーダー製作(標準色の配列は信号線の引込口からスタート)

SSL LED点灯型スプレッダー表示灯

型番	電圧	認証	重さ	Cable Entry	色
SSL100	DC24V	CE	1.80kg	M12-5PIN(male) C10-Cable	● R-赤 ● A-黄 ● G-緑 ● B-青 ○ W-白
	AC110V		1.85kg		
	AC220V		1.85kg		
SSL200	DC24V		2.15kg		
	AC110V		2.20kg		
	AC220V		2.20kg		
SSL300	DC24V		2.50kg		
	AC110V		2.55kg		
	AC220V		2.55kg		
SSL400	DC24V		2.95kg		
	AC110V		3.00kg		
	AC220V		3.00kg		

※ CE認証: DC24V

※ M12コネクタ取付型は相対物含まない



SSL100W / SSL200W
SSL300W / SSL400W



SSL100M / SSL200M
SSL300M / SSL400M

光源部電流(1段基準)

電圧	DC24V	AC110V	AC220V
光源部電流(1段)	150mA	45mA	45mA

SSL Seriesの振動/衝撃テスト条件

軸方向	Direction X	Direction Y	Direction Z
振動テスト条件	10-38 Hz, 3.5mm 38-500 Hz, 20g 1 oct/min, 2 hours	10-38 Hz, 3.5mm 38-500 Hz, 20g 1 oct/min, 2 hours	10-38 Hz, 3.5mm 38-500 Hz, 20g 1 oct/min, 2 hours
衝撃テスト条件	50g 6 ms ±1000 shocks	50g 6 ms ±1000 shocks	50g 6 ms ±1000 shocks

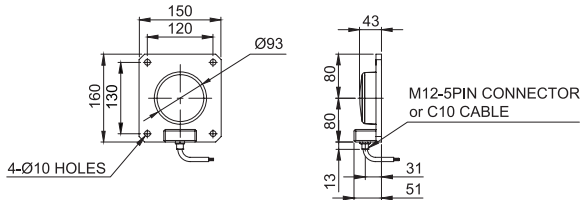
モデル選定

SSL100W	-	24	-	R
[型番]		[電圧]		[色]
SSL100W / SSL100M SSL200W / SSL200M SSL300W / SSL300M SSL400W / SSL400M		24-DC24V 110-AC110V 220-AC220V		● R-赤 ● A-黄 ● G-緑 ● B-青 ○ W-白

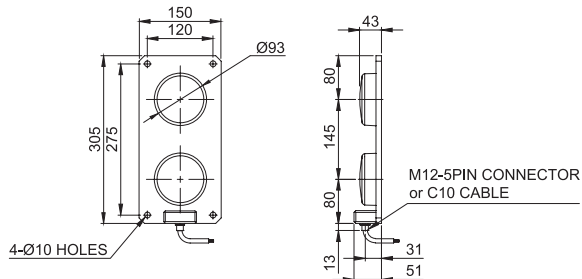
外形図

単位: mm

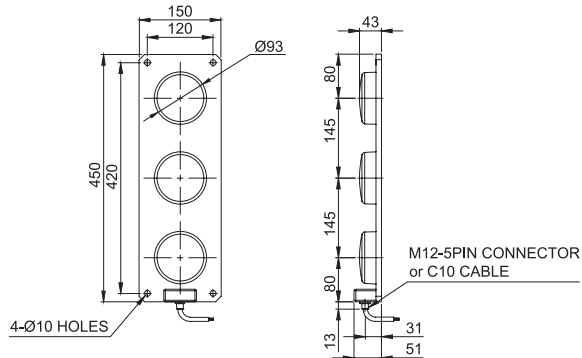
・SSL100W / SSL100M



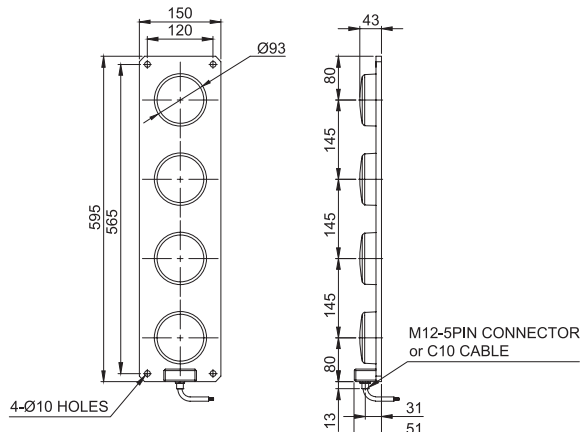
・SSL200W / SSL200M



・SSL300W / SSL300M

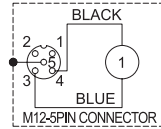


・SSL400W / SSL400M



結線図

・SSL100W / SSL100M

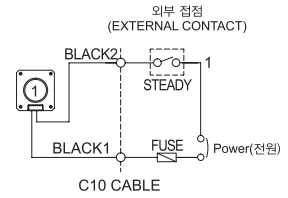


M12-5PIN CONNECTOR

・M12-5PINコネクタ型

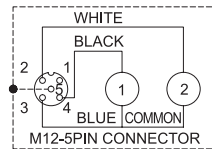
3番ピンにCOMMONやブリッジ回路が内蔵されているため、極性に関係なく、3番ピンと4番ピンに電源線を結線して使えます。

・C10 CABLE引出型

引出電源線、信号線の規格: 7G x 0.5mm² 600V/80°C | WIRE 1,000mm引出

C10 CABLE

・SSL200W / SSL200M

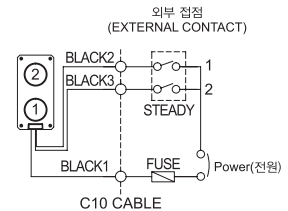


M12-5PIN CONNECTOR

・M12-5PINコネクタ型

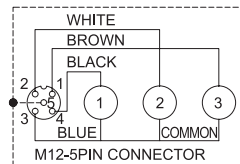
3番ピンにCOMMONやブリッジ回路が内蔵されているため、極性に関係なく、3番ピンと2、4番ピンに電源線を結線して使えます。

・C10 CABLE引出型

引出電源線、信号線の規格: 7G x 0.5mm² 600V/80°C | WIRE 1,000mm引出

C10 CABLE

・SSL300W / SSL300M

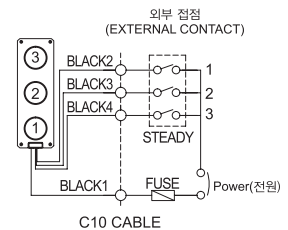


M12-5PIN CONNECTOR

・M12-5PINコネクタ型

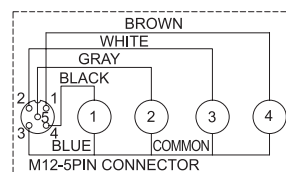
3番ピンにCOMMONやブリッジ回路が内蔵されているため、極性に関係なく、3番ピンと1、2、4番ピンに電源線を結線して使えます。

・C10 CABLE引出型

引出電源線、信号線の規格: 7G x 0.5mm² 600V/80°C | WIRE 1,000mm引出

C10 CABLE

・SSL400W / SSL400M

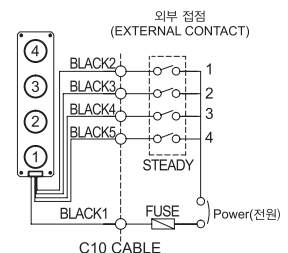


M12-5PIN CONNECTOR

・M12-5PINコネクタ型

3番ピンにCOMMONやブリッジ回路が内蔵されているため、極性に関係なく、3番ピンと1、2、4、5番ピンに電源線を結線して使えます。

・C10 CABLE引出型

引出電源線、信号線の規格: 7G x 0.5mm² 600V/80°C | WIRE 1,000mm引出

C10 CABLE