

QELT-UL

配電盤空間で高い照度を発散するUL(RU認証)LED照明灯



QELT-UL

製品仕様

QELT-UL

材質 レンズ-PC、側面カバー-ABS、取付台-SUS201
使用周囲温度 -30℃ ~ +50℃
認証 UL(RU)

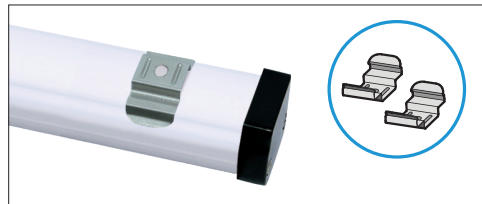
- 直下配光面積が広く、閉鎖された配電盤空間内で高い照度を発揮
- 端子台(ターミナルブロック)付き製品でユーザー結線が便利
- AC直結型LED制御システムを採用し、外部の別途電源装置なしにAC電圧を直接印加
- 本体の長さ200/ 300/ 400/ 500mm 4種類の中から照明範囲および設置条件によって選択可能
- 脱着式取付ブラケット構造で、取付穴の間隔を自由に設定

製品情報

QELT-UL 端子台装着型



脱着式取付ブラケット



取付ホール間隔が自由な脱着式取付ブラケット構造

QELT-UL 配電盤用 LED 照明灯

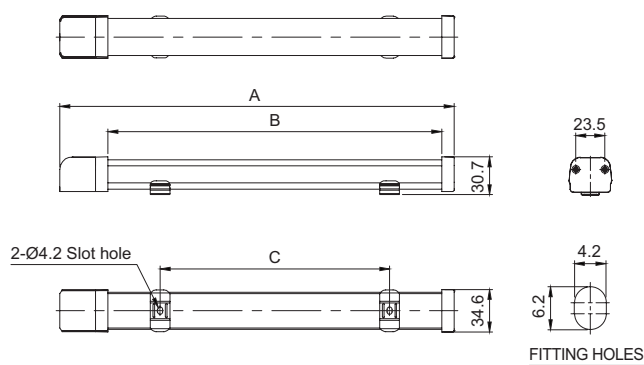
| 区分 | | 光学特性仕様 | | | |
|-------------|---|-------------|-------------|-------------|--|
| 型番 | QELT-200-UL | QELT-300-UL | QELT-400-UL | QELT-500-UL | |
| レンズ色 | 半透明 | 半透明 | 半透明 | 半透明 | |
| 照明色(基本) | 昼光色 | | | | |
| 色温(基本) | 6,000~7,000K | | | | |
| 総光束 | 370lm | 780lm | 1,180lm | 1,310lm | |
| 照度(at 1m) | 95Lux | 200Lux | 300Lux | 335Lux | |
| 区分 | | 一般仕様 | | | |
| 型番 | QELT-200-UL | QELT-300-UL | QELT-400-UL | QELT-500-UL | |
| 定格電圧 | AC110V~120V | | | | |
| 動作電圧範囲 | AC98V~132V | | | | |
| 消費電力 | 5W | 9W | 13W | 15W | |
| 絶縁抵抗 | Min. 100MQ(500V DC mega ohm meter) | | | | |
| 耐力電圧 | 1,500VAC, 60Hz, 1 minute | | | | |
| 動作温度 | -30℃ ~ +50℃ | | | | |
| 保護等級 | Non-Waterproof | | | | |
| 本体材質 | レンズ-PC、側面カバー-ABS、取付台-SUS201 | | | | |
| 認証 |  | | | | |
| 重さ(approx.) | 0.10kg | 0.12kg | 0.15kg | 0.17kg | |

※ UL(RU認証): AC110~120V

外形図

単位: mm

・QELT-UL



| MODEL | A | B | C |
|-------------|-----|-----|--------|
| QELT-200-UL | 249 | 200 | 16-170 |
| QELT-300-UL | 349 | 300 | 16-270 |
| QELT-400-UL | 449 | 400 | 16-370 |
| QELT-500-UL | 549 | 500 | 16-470 |

モデル選定

| QELT | - | 300 | - | 110/120 | - | UL |
|--------------------------|---|---|---|----------------------------------|---|------------------------|
| [型番] QELT-端子台装着型 | | [長さ] 200-200mm 300-300mm 400-400mm 500-500mm | | [電圧] 110/120-AC110V~120V | | [認証] UL-UL(RU) |