



QLEX-NEC-250

製品仕様

QLEX-NEC-250

材 質	側面カバー-AI、レンズ-PC、取付台-AI
使用周囲温度	-20°C ≤ Tamb ≤ +40°C (INTERTEK-NRTL) -40°C ≤ Tamb ≤ +60°C (IECEX)
保 護 形 式	Class I, Division 2 Groups ABCD T6 Class I, Zone 1, AEx db IIC T6 Gb Ex db IIC T6 Gb
保 護 等 級	IP66/67
認 証	INTERTEK(NRTL)、IECEX、CE
ケーブル引込口	M20xP1.5、1/2" NPT

- 爆発性ガスが存在する場所で使用できる Ex d IIC等級の耐压被爆型
- アルミカバーとポリカーボネート(PC)レンズを採用し、防水性と耐久性に優れる。
- スリムでコンパクトな外観構造
- 高輝度LED光源を採用、半永久的な製品寿命
- 投光部は360度回転するので作業環境に相応しい角度に設定可能

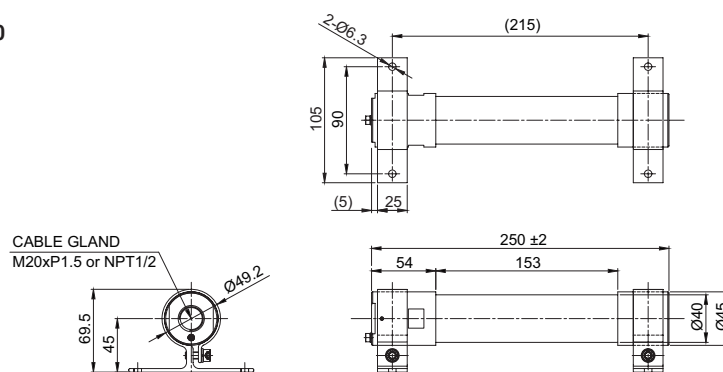
QLEX-NEC-250 非常用耐压防爆LED照明灯

区分	光学特性仕様
型番	QLEX-NEC-250
レンズ色	半透明
照明色(基本)	昼光色
色温(基本)	6,000~7,000K
照度(at 1m)	310Lux
区分	一般仕様
型番	QLEX-NEC-250
定格電圧	DC24V
動作電圧範囲	DC21.6V~26.4V
消費電力	8.6W
絶縁抵抗	Min. 100MΩ(500V DC mega ohm meter)
耐力電圧	DC:500V AC, 60Hz, 1minute
保護等級	IP66/67
本体材質	側面カバー-AI、レンズ-PC、取付台-AI
認証	
重さ(approx.)	0.50Kg

外形図

単位: mm

QLEX-NEC-250



モデル選定

QLEX-NEC	-	250	-	24	-	INTERTEK(NRTL)
[型番]		[長さ]		[電圧]		[防爆認証]
QLEX-NEC		250-250mm		24-DC24V		INTERTEK(NRTL) IECEX

使用時の注意事項

- ・ 防爆接合部は当社提供の構造条件に満足するものでないとならないため製品を絶対に分解や修理、改造をしないでください。
- ・ 防爆型ケーブルグランドの装着(標準仕様に防爆ケーブルグランドは付属していません)
- ・ ケーブル引き込み口 M20xP1.5、1/2" NPT