

SEWN30 / SEWN50 Series



壁付型、自立型、端子ボックス付型の中で、設置条件に最も有利な構造を選択

製品仕様

SEWN30 | SEWN50

材 質 ボディ-AL、ホンハウジング-PC
 使用周囲温度 -30°C ~ +50°C
 保護等級 IP66 屋外設置可能
 ボディの標準色 MUNSELL No. 7.5BG 7/2
 ケーブル引込口 1/2" PF

- 耐久力と密閉性に優れた船舶、鉄鋼産業、屋外プラント用の電子ホン
- 様々な取付方法の選択(壁付型、自立型、端子ボックス付型)
- アルミハウジング構造により耐久力に優れる
- 特殊警告音、警告音、アラーム、メロディ、音声信号の様々な選択肢により、作業環境に適した信号音を伝達
- 機器内部に付着しているボリュームで音量調節が可能
- ハウジング内部または端子ボックスに電源結線用の端子台設置



SEWN30E
(Max.114dB)



SEWN30L
(Max.114dB)



SEWN30T
(Max.114dB)

SEWN30 Series 電子ホン、Max.114dB

型番	電圧	電流	内蔵音と音量	認証	重さ
SEWN30E 壁掛型	DC12V	2.2A	・WS-警告音 5音: Max.114dB		SEWN30E DC-1.76kg AC-2.11kg
SEWN30L 自立型	DC24V	1A	・WP-特殊警告音 5音: Max.114dB ・WM-メロディ 5音: Max.110dB ・WA-アラーム 5音: Max.114dB		SEWN30L AC-1.74kg AC-2.13kg
SEWN30T 端子ボックス 付着壁付型	AC110V	260mA	・WV-音声信号 5音: 108~113dB		SEWN30T DC-2.23kg AC-2.58kg
	AC220V	130mA			

※ 音色の仕様は本カタログの「一般信号音製品の音色の種類・組み合わせ」をご覧ください。

※ CE 認証: AC220、DC24V

※ CCS 認証: SEWN30E 限定

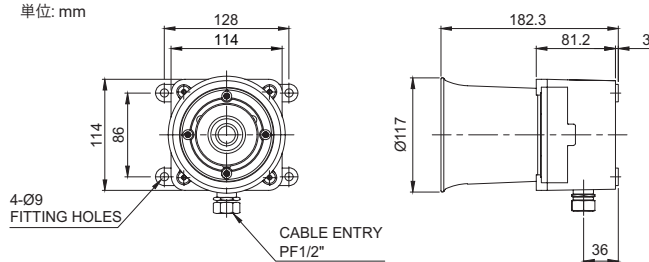
※ 内蔵音の最大音量は WS、WP-Ch1 / WM-Ch4 / WA-Ch4 基準です。

※ WV 音声信号 5音はユーザー注文録音方式で、音声によって音量偏差が発生することがあります。

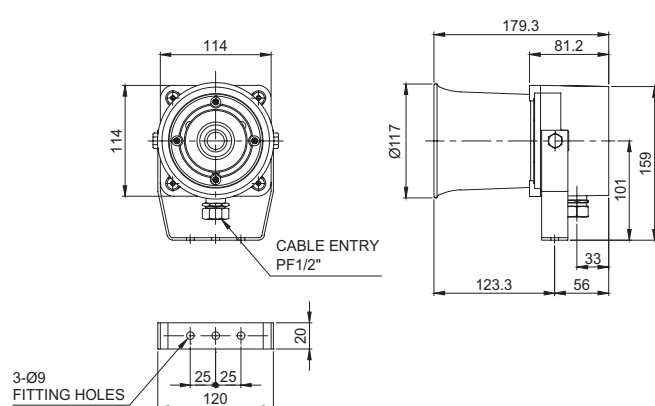
外形図

SEWN30E

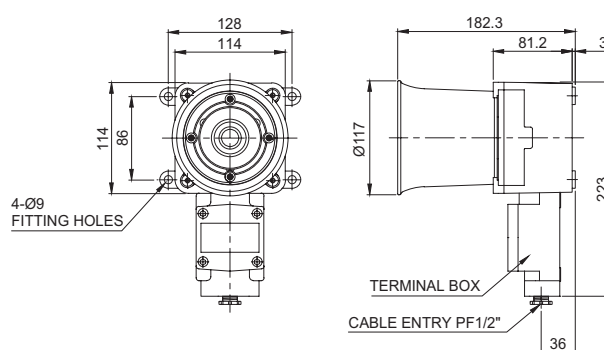
単位: mm



SEWN30L



SEWN30T



SEWN30 / SEWN50 Series

SEWN50 Series 電子ホン、Max.120dB

型番	電圧	電流	内蔵音と音量	認証	重さ
SEWN50E 壁掛型	DC12V	2.5A	・WS-警告音 5音: Max.120dB ・WP-特殊警告音 5音 : Max.120dB ・WM-メロディ 5音: Max.115dB ・WA-アラーム 5音: Max.118dB ・WV-音声信号 5音: 109~117dB	CE	SEWN50E DC-4.22kg AC-4.52kg
SEWN50L 自立型	DC24V	1.18A			SEWN50L AC-4.20kg AC-4.50kg
SEWN50T 端子ボックス 付着壁付型	AC110V	300mA			SEWN50T DC-4.65kg AC-4.95kg
	AC220V	160mA			

※ 音色の仕様は本カタログの「一般信号音製品の音色の種類・組み合わせ」をご覧ください。

※ CE 認証: DC24V

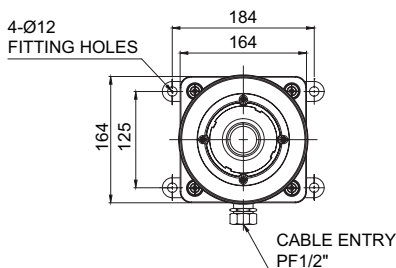
※ 内蔵音の最大音量は WS、WP-Ch1 / WM-Ch5 / WA-Ch5 基準です。

※ WV 音声信号 5音はユーザー注文録音方式で、音声によって音量偏差が発生することがあります。

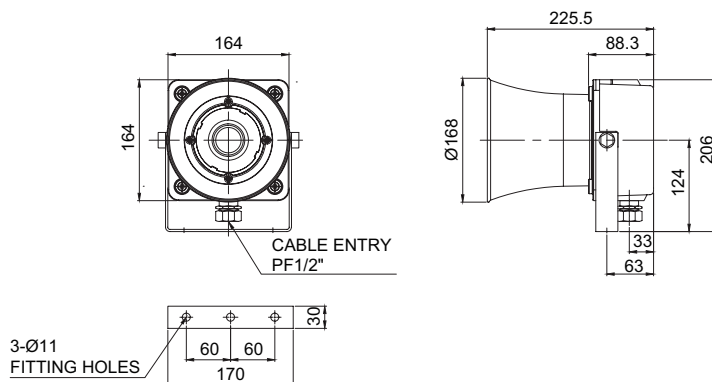
外形図

単位: mm

SEWN50E



SEWN50L



SEWN50E
(Max.120dB)

SEWN50L
(Max.120dB)

SEWN50T
(Max.120dB)

SEWN50E / SEWN50Lモデルはケーブル引込口にフレキシブルコネクタが装着され、SEWN50Tモデルは15Cニップルが装着されています。
ケーブルグラウンドの装着型は、オーダー仕様として製作致します。

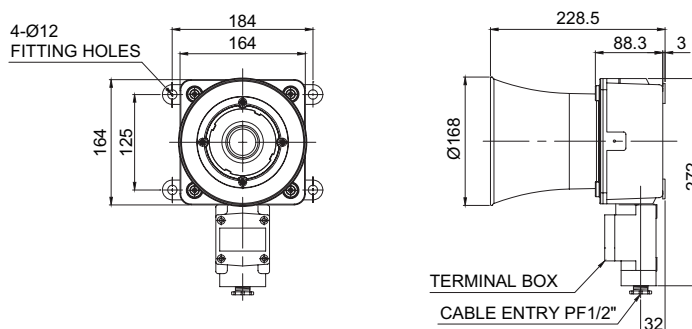


フレキシブルコネクタ



15C ニップル

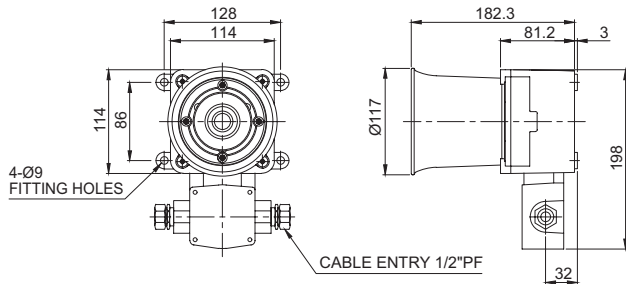
SEWN50T



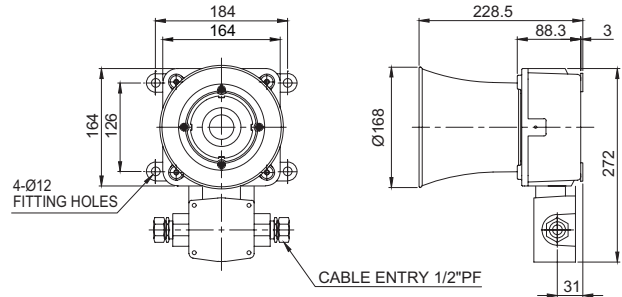


2口端子ボックス型の外形図

・SEWN30-2T

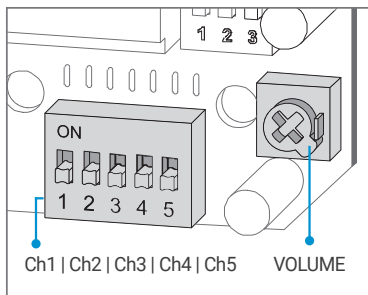


・SEWN50-2T



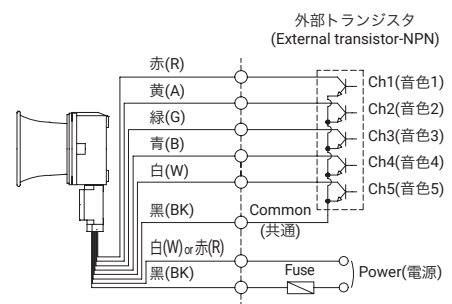
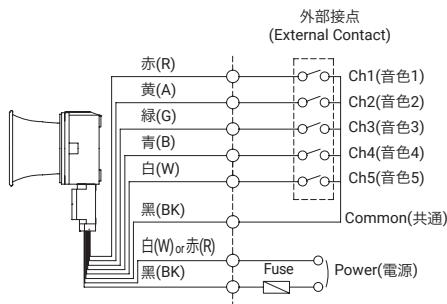
音色選択方法と結線図

・標準仕様: 内部スイッチ利用
各チャンネルのディップスイッチをON
にすると、その音出力されます。



・SEWN30E / SEWN30L / SEWN30T-DC/AC

・SEWN50E / SEWN50L / SEWN50T-DC/AC



・注文仕様: 外部接点の利用(LC)

外部接点またはトランジスタ結線方式により音色を選択する場合、オーダー仕様として音色線を引出し製作致します。(管理型番: -LC)

・本製品は (+)(-)極性の区別なしに使用することができます

ユーザオーダー仕様



青銅ハウジン
製品



2口端子ボックス
の付着製品

・ケーブルグランド定着

・3/4" PF ケーブル引き込み口は端子ボックスを取り付けた製品のみ可能です(標準型は、1/2" PF)。

・2口端子ボックス: 双方向の2口端子ボックスの付着製品はオーダー仕様として 製作致します。

(管理型番: SEWN30-2T, SEWN50-2T)

・音色線の外部引出(管理型番: -LC)。

・青銅ハウジン製品: 耐腐食性がさらに向上した青銅ハウジング製品は、オーダー仕様として製作致します。

※ 出荷時、MUNSELL No.7.5BG 7/2色で製作します。(ホンハウジング材質: SUS3161)

モデル選定

SEWN30T	-	WS	-	220	-	LC
[型番]		[音色]		[電圧]		[音色選択]
SEWN30E		WS-警告音		12-DC12V		無指定
SEWN30L		WP-特殊警告音		24-DC24V		-内部スイッチの選択
SEWN30T		WM-メロディ		110-AC110V		LC指定
SEWN50E		WA-アラーム		220-AC220V		-外部接点の選択
SEWN50L		WV-音声				
SEWN50T						