



SM30
(Max.110dB)

製品仕様

SM30 | SM40

材 質	SM30-Steel、SM40-ABS
使用周囲温度	-25°C ~ +50°C
標 準 色	SM30-赤色(Red)、SM40-赤色(Gray)
回 転 数	SM30-10,000RPM、SM40-7,000RPM
絶 縁 抵 抗	100MΩ(at 500VDC)

- SM30: 外径80mmの小型構造で、110dBの音量を出力
- SM40: 外径100mmの小型構造で、116dBの音量を出力



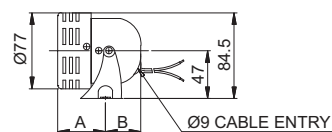
SM40
(Max.116dB)

SM30 超小型モーターサイレン

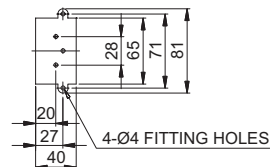
型番	音量	電圧	電流	認証	重さ	定格時間
SM30	Max.110dB	DC12V	5A	-	0.22kg	10 min
		DC24V	3A		0.22kg	
		AC110V	1.25A		0.42kg	
		AC220V	750mA		0.42kg	

外形図 -SM30

単位: mm



MODEL	A(mm)	B(mm)
SM30-DC	47	35
SM30-AC	72.5	32



ご注意

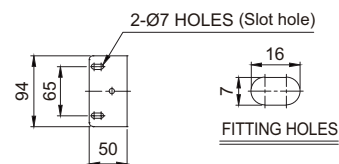
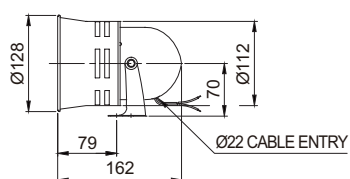
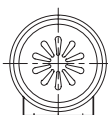
モーターサイレンの連続動作の定格時間は、10分です。10分以上の連続動作時、モーターに負担がかかる恐れがありますのでご注意ください。

SM40 超小型モーターサイレン

型番	音量	電圧	電流	認証	重さ	定格時間
SM40	Max.116dB	DC12V	4.5A	-	0.53kg	10 min
		DC24V	3A		0.53kg	
		AC110V	1A		0.68kg	
		AC220V	730mA		0.68kg	

外形図 -SM40

単位: mm



モデル選定

SM30	-	24
[型番]		[電圧]
SM30		12-DC12V
SM40		24-DC24V
		110-AC110V
		220-AC220V



製品仕様

SM200 | SM4000

材 質	SM200-Steel/Al、SM400-Steel/ABS
使用周囲温度	-25℃ ~ +50℃
標 準 色	赤色(Red)
回 転 数	SM200-7、200RPM、SM400- 7、600RPM
絶 縁 抵 抗	100MΩ(at 500VDC)

- SM200: 耐久性に優れ音量が大きいため、周囲の騒音が大きい場所に適している
- SM400: 123dBの高音量モデルで、周囲の騒音が大きい場所の遠距離聴覚信号用として最適



SM200
(Max.120dB)



SM400
(Max.123dB)

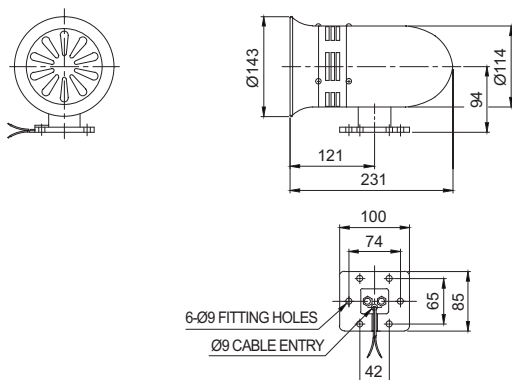
SM200 モーターサイレン

型番	音量	電圧	電流	認証	重さ	定格時間
SM200	Max. 120dB	DC24V	11A		2.19kg	10 min
		AC110V	2.85A		2.55kg	
		AC220V	1.5A		2.55kg	

※ CE認証: DC24V

外形図 ・SM200

単位: mm

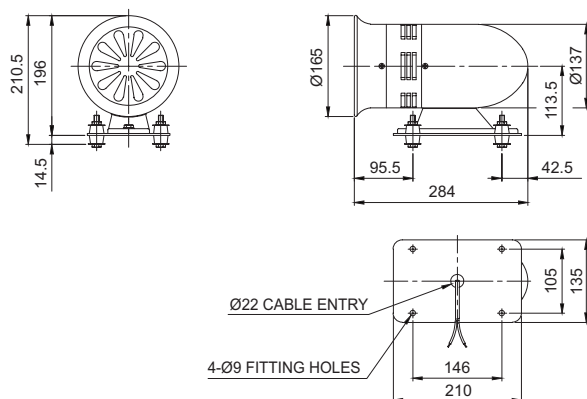


SM400 モーターサイレン

型番	音量	電圧	電流	認証	重さ	定格時間
SM400	123dB	DC24V	5.5A	-	3.19kg	3 min
		AC110V	4A		3.75kg	
		AC220V	3A		3.75kg	

外形図 ・SM400

単位: mm



ご注意

モーターサイレンSM200の連続動作定格時間は10分、SM400の連続動作定格時間は3分です。
各モダサイレンの定格時間外の連続動作時、モーターに無理があることがありますのでご注意ください。

モデル選定

SM200	-	24
[型番]		[電圧]
SM200		24-DC24V
SM400		110-AC110V
		220-AC220V