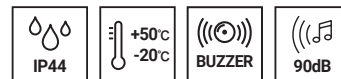


S80 Series



製品仕様

S80AR | S80AU

材 質	グローブ-AS、ボディ-ABS、反射鏡-耐熱性ABS
使用周囲温度	-20℃ ~ +50℃
音 量	Max. 90dB at 1m
保 護 等 級	IP44
回 転 数	120~140RPM

- 別の取付台なしに壁に簡単に取り付けられるモデル
- 側面の取付ブラケットに端子台が適用され結線が容易
- 一般型とブザー内蔵型の中から使用環境に適した仕様を選定して使用可能

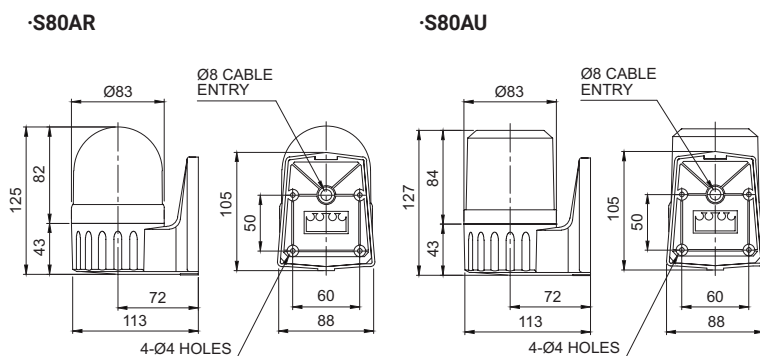
S80AR / S80AU 電球反射鏡回転警告灯

型番	電圧	電流	電球			認証	重さ	色
			仕様	規格	連番			
S80AR S80AU	DC12V	530mA	12V5W	T16x35 15S	5	CE	0.31kg	● R-赤
	DC24V	370mA	24V5W	T16x35 15S	6		0.31kg	● A-黄
	AC110V	80mA	12V5W	T16x35 15S	5		0.50kg	● G-緑
	AC220V	40mA	12V5W	T16x35 15S	5		0.50kg	● B-青

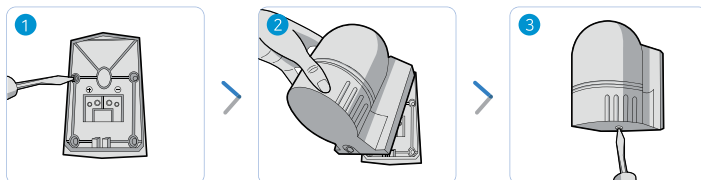
※ CE認証: DC12V、DC24V

外形図

単位: mm



取付方法



- 1 取付面に固定板をボルトで固定し、端子台に電源線を連結します。
- 2 底板の上部にあるフック(Hook)を固定板に差し込んで取り付けます。
- 3 警告灯の底面のボルトを固定すると取付完了です。

モデル選定

S80AR	-	BZ	-	220	-	R
[型番] S80AR S80AU		[ブザー] (無指定)-無ブザー型 BZ指定-ブザー内蔵型		[電圧] 12-DC12V 24-DC24V 110-AC110V 220-AC220V		[色] ● R-赤 ● A-黄 ● G-緑 ● B-青



S80AR



S80AU

結線情報

- ・ 電線規格
UL1015 AWG18(0.75sq) x 2C 400mm
- ・ DC仕様の場合、黒線が(-)極性です。



S80A Series 結線

S80A Seriesは、固定板に結線用の端子台が取り付けられ、製品結合時にボディの接点が端子台に通電される構造であるため、結線が便利です。