

# SE Series

耐腐食性に優れた青銅ボディ製品



SEL

## 製品仕様

SEL | SE-S | SE

材 質	グローブ-強化ガラス、フィルタ-PC、 ボディ-Brass、保護網-SUS316L、反射鏡-PC、 反射体-耐熱性ABS
使用周囲温度	-40℃ ≤ Tamb ≤ +60℃
保 護 等 級	Ex dIIC T6、IP66
認 証	KIMM
ケーブル引込口	1/2" NPT

- 耐腐食性に優れた青銅ハウジング耐圧防爆型警告灯/表示灯
- 電球、LED、キセノンランプなど様々な光源の選択が可能
- IP66の優れた密閉型構造
- ハウジングと電源結線用の端子ボックスの一体型構造

### SEL LED点灯/点滅表示灯

型番	電圧	電流	認証	重さ	色
SEL	DC12V~24V	Max.190mA		13.29kg	● R-赤
	AC110V	50mA		14.26kg	● A-黄
	AC220V	25mA		14.26kg	● G-緑 ● B-青

- ・高輝度LED光源を適用し、製品の寿命が半永久的
- ・点灯/点滅選択スイッチ内蔵
- ・点滅数: 60~80/min

### SE-S キセノンランプストロボ表示灯

型番	電圧	電流	キセノンランプ			認証	電流	色
			仕様	規格	連番			
SE-S	DC12V~24V	Max.430mA	200V ~350V	BGA2120	47		13.53kg	● R-赤
	AC110V	75mA		-BBC			13.51kg	● A-黄
	AC220V	75mA		I型			13.51kg	● G-緑 ● B-青

- ・コネクタ型ランプの締結構造により、ランプの付替が便利
- ・強力な閃光信号の発散型により、長距離の視認性に優れる
- ・点滅数: 60~80/min

### SE 電球反射鏡回転警告灯

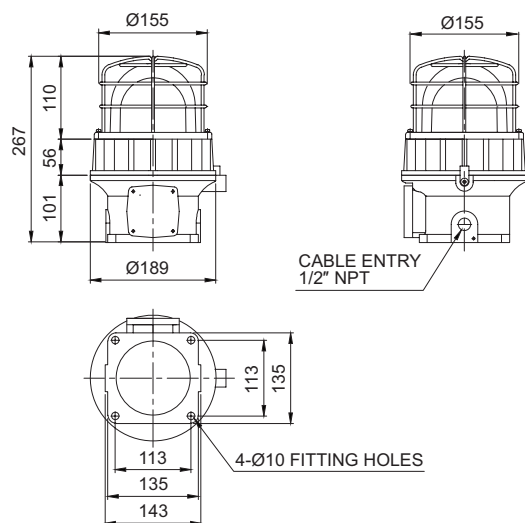
型番	電圧	電流	電球			認証	電流	色
			仕様	規格	連番			
SE	DC12V	1A	12V10W	T16x35 15S	9		13.35kg	● R-赤
	DC24V	1.25A	24V10W	T16x35 15S	10		13.35kg	● A-黄
	AC110V	130mA	12V10W	T16x35 15S	9		13.91kg	● G-緑
	AC220V	65mA	12V10W	T16x35 15S	9		13.91kg	● B-青

- ・多面反射鏡適用構造により信号光の拡散効果に優れる
- ・回転数: 120~140RPM

## 外形図

単位: mm

・SEL / SE-S / SE



SE-S



SE

## ユーザーオーダー仕様

- ・防爆型ケーブルグランドの装着(標準仕様に防爆ケーブルグランドは付属していません)
- ・両方向2口引込口
- ・ケーブル引き込み口 3/4" NPT、M20 x 1.5

## モデル選定

SE	-	220	-	R
[型番]		[電圧]		[色]
SEL		12-DC12V		● R-赤
SE-S		24-DC24V		● A-黄
SE		12/24-DC12V-24V(SEL、SE-S 限定)		● G-緑
		110-AC110V		● B-青
		220-AC220V		